

Erfgoeddatbanken

Erfgoedinzicht: een Vlaams erfgoednetwerk

Livia Snauwaert

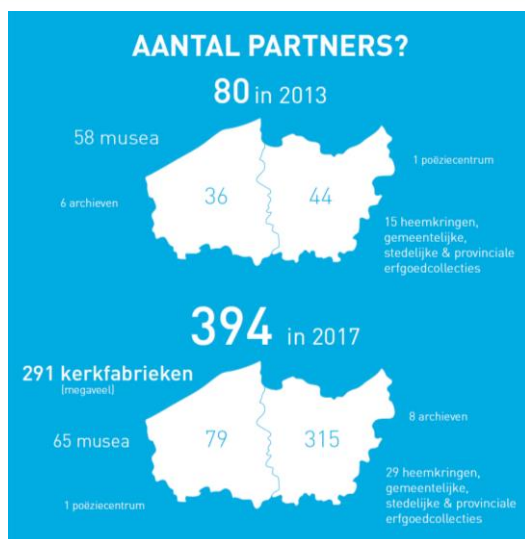
1. Wat is Erfgoedinzicht?
2. Hoe werken we?
3. Meerwaarde netwerk
4. Waar zijn we nu mee bezig?

1. Wat is Erfgoedinzicht?

“Erfgoedinzicht is een **Vlaams netwerk** dat het in kaart brengen van, de zorg voor en de bekendmaking van het **roerend erfgoed** in Vlaanderen stimuleert.”

1. Wat is Erfgoedinzicht?

erfgoedinzicht.be 



1. Wat is Erfgoedinzicht?

erfgoedinzicht.be 

Doelstellingen:

roerend erfgoedcollecties in Vlaanderen

- gestandaardiseerd in kaart brengen
- optimaal en professioneel beheren
- virtueel toegankelijk maken voor een breed publiek
- valoriseren
- dynamiseren

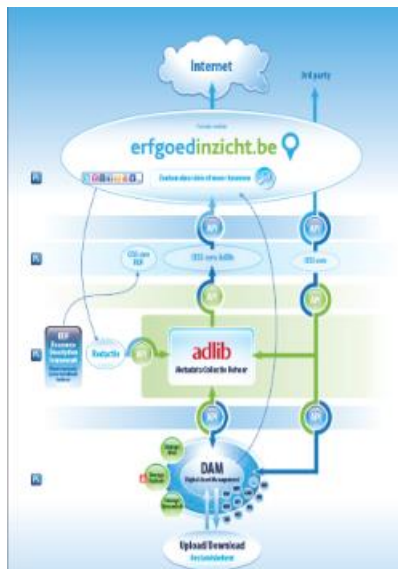
stakeholders

- erfgoedzorgers motiveren voor collectiezorg
- publiek en beleidsmakers sensibiliseren
- **netwerk van erfgoedhouders en -beheerders versterken**

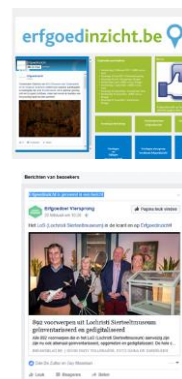
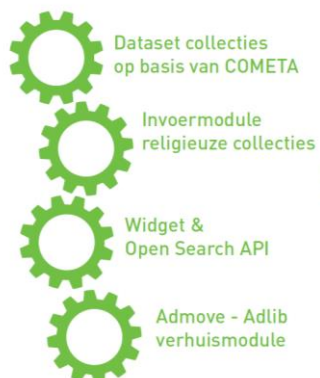
duurzaam en kostenbesparend werken

2. Hoe werken we?

Gedeelde infrastructuur



2. Hoe werken we?

ONTWIKKELINGEN
2013-2017

2. Hoe werken we?

erfgoedinzicht.be 

Overeenkomst

- Instap is gratis, inclusief:
 - ✓ 1 gebruikerstoegang
 - ✓ 20Gb opslagcapaciteit
- Ondersteuning is gratis:
 - ✓ Adlib cursus + opleiding Axiell Collections
 - ✓ Advies en begeleiding op maat
- Engagement partner:
 - ✓ participatie in het netwerk
 - ✓ kwalitatieve data
 - ✓ ontsluiting van de collectie op www.erfgoedinzicht.be



3. Meerwaarde netwerk

erfgoedinzicht.be 

MEERWAARDE ERFGOEDINZICHT

- Kostenbesparend ✓
- Gestandaardiseerd registreren ✓
- Professioneel collectiebeheer ✓
- Digitale collectiepresentatie ✓
- Veilige opslag van collectiegegevens en -bestanden ✓
- Expertisedeling ✓

3. Meerwaarde netwerk

erfgoedinzicht.be 

3. Meerwaarde netwerk

erfgoedinzicht.be erfgoedinzicht.be [Collecties](#) [Iets gemist](#) [Uit agenda](#) [Organisaties](#)


**SINT-PIETER-IN-DE-BANDEN DUDZELE, EEN DORPSKERK MET RIJKE
GESCHIEDENIS**

ZOEKEN

3. Meerwaarde netwerk

erfgoedinzicht.be

erfgoedinzicht.be

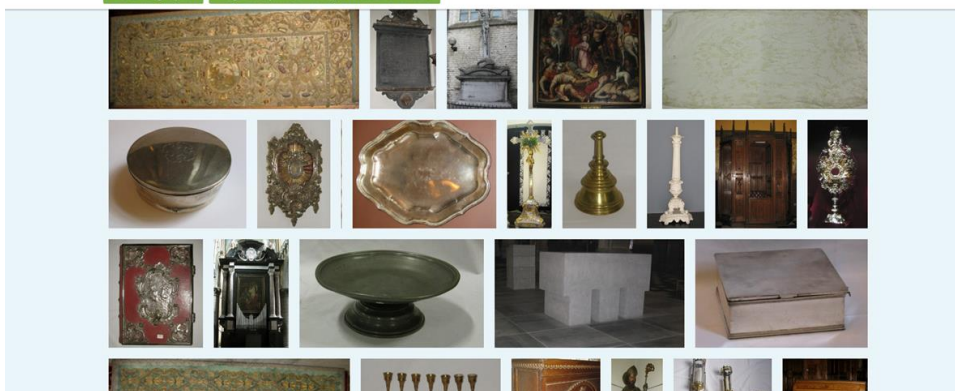
Collecties iets gemist Uit agenda Over ons

593 resultaten

Vul uw zoekterm in...

Persoon Plaats Trefwoord

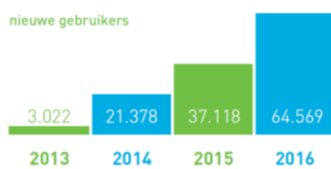
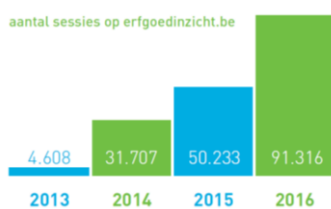
Verzameling: objecten Organisatie: pww.1301 - kortrijk, kerkbestuur sint-maarten



3. Meerwaarde netwerk

erfgoedinzicht.be

CIJFERS OP HET VLAK VAN DE WEBSITE



3. Meerwaarde netwerk



Hergebruik van data

Open Search API

- op zoekindex (CISS, Picturae)
- enkel op erfgoedinzicht.be gepubliceerde records

Widget

Adlib API

- op Adlib Enterprise (Axiell)
- alle records uit de databank
- Adlib XML in OAI-PMH protocol
- beveiligde toegang (gebruikersbeheer via Erfgoedinzicht)

3. Meerwaarde netwerk



Hergebruik van data

Voorbeeld toepassing Open Search API:

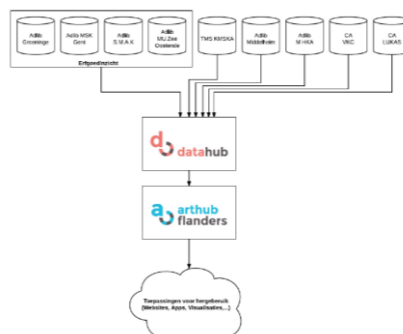
<http://www.erfgoedbrugge.be>
http://stamgent.be/nl_be/collectie

Voorbeeld toepassing widget:

http://www.oost-vlaanderen.be/public/cultuur_vrijetijd/cultuur/mola/index.cfm

Voorbeeld toepassing Adlib API:

Datahub VKC



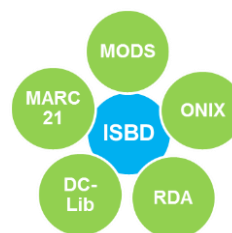
4. Waar zijn we nu mee bezig?

Invulboek Erfgoedinzicht

= invulinstructies voor erfgoedobjecten en -publicaties

Doelstellingen:

- kwaliteit collectieregistratie verhogen d.m.v. standaardisatie
- data-uitwisseling bevorderen met andere systemen (software-onafhankelijk + crosswalks standaarden)
- hands on / haalbaar toepassen voor grote groep collectiebeheerders

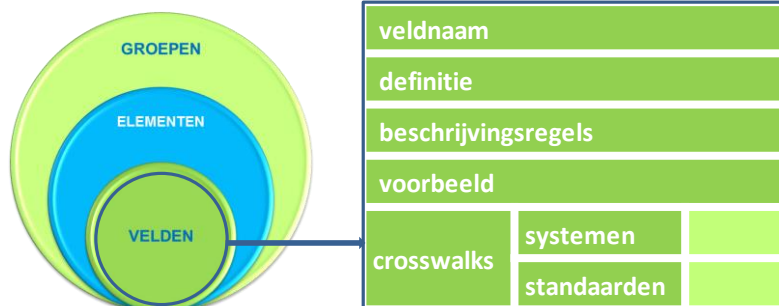


4. Waar zijn we nu mee bezig?

Invulboek Erfgoedinzicht

Structuur:

- Groepen, elementen, velden
- Per veld invulinstructies en voorbeelden



4. Waar zijn we nu mee bezig?

erfgoedinzicht.be 

Invulboek Erfgoedinzicht

Wiki:

- open voor de hele (erfgoed)sector
- samenwerking = draagvlak
- doorzoekbaarheid

Beheer: 2 redactieraden vanaf 2018

- Erfgoedinzicht (= initiatiefnemer)
- Packed (technische ondersteuning en hosting)
- Experts sector

https://projectceest.be/wiki/Publicatie:Invulboek_objecten

https://projectceest.be/wiki/Publicatie:Invulboek_publicaties

4. Waar zijn we nu mee bezig?

erfgoedinzicht.be 

Wikipedia
/wikimedia
Belgium



Axiell
Collections

Contact

erfgoeddatabanken@vlaanderen.be

